

# Mayotte (976) Collège Doujani



**Co  
Architectes**  
9, ruelle Lallemand  
Terre Sainte  
97410 Saint-Pierre  
0262 59 14 35  
info@co-architectes.com



12 mars 2013 - 1ère visite de site dans le cadre du concours



25 août 2014 - Réception de l'opération la veille de la rentrée scolaire (hors paysage)

**976 Doujani  
Mayotte**  
Extension  
collège  
+ création  
d'un plateau  
sportif

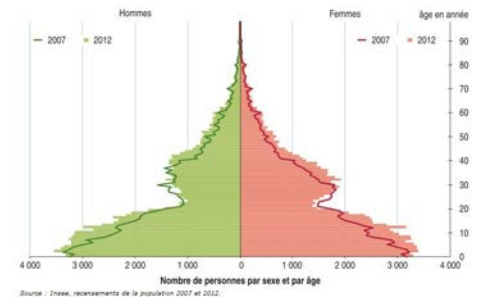
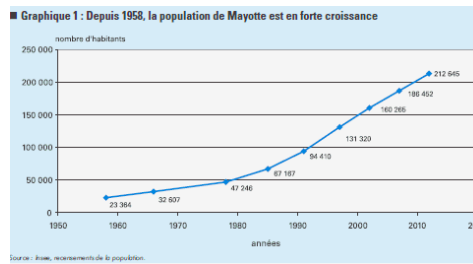
**Maître d'ou-  
vrage:**  
Vice-Rectorat  
+ DEAL  
Mayotte

**Mission:**  
Complète  
+ Qualité  
Environne-  
mentale

**Co-traitants:**  
M. Delafosse  
+ Cotel OPC  
+ Intégrale  
Ingénierie  
+SEIB+Adhoc  
+ Abtec

## Mayotte

31 mars 2011, Mayotte devient département d'outre-mer. La population légale était de 212 645 habitants en 2012, en constante augmentation), les clandestins représentent un quart à un tiers de l'île. 70% de la population a moins de 25 ans. Les besoin en établissements scolaires est exponentielle, les constructions ne suivent pas le rythme de l'afflux d'élèves. Des rotations sont organisées pour remplir les classes à 100%, des préfabriqués climatisés sont jusqu'à présent la solution adoptée pour répondre à l'urgence du moment.

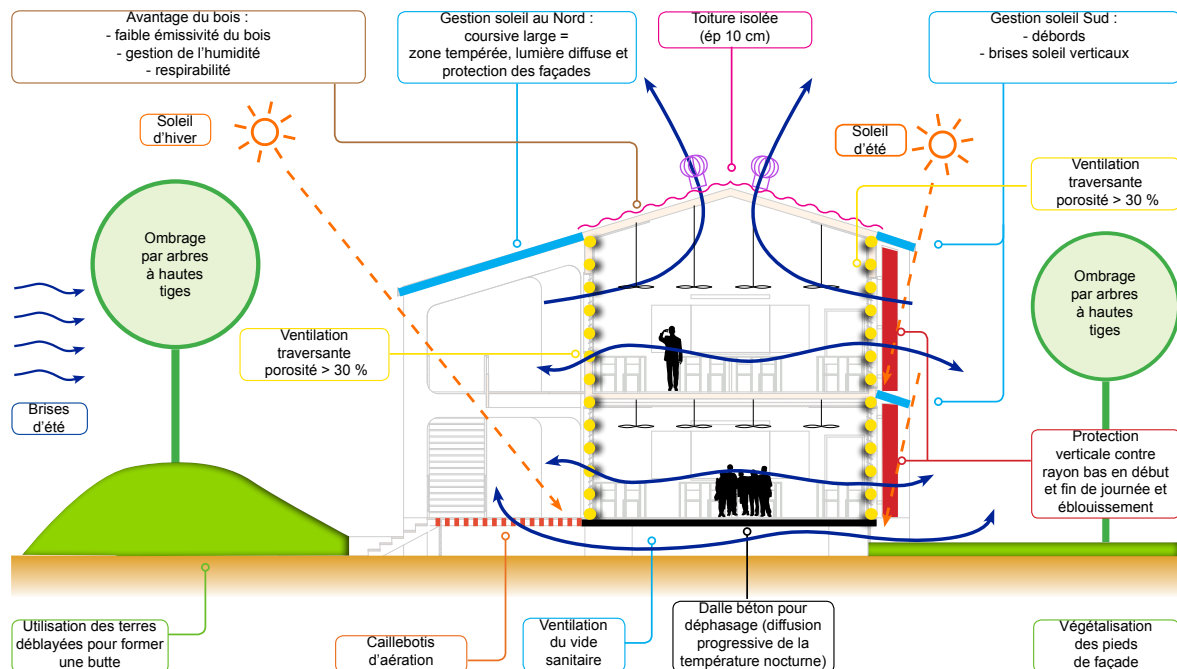


## 1er mars 2013.

Un appel de la DEAL Mayotte nous annonce que l'agence est retenue pour concourir sur l'extension du collège de Doujani. Au départ, un collège 900 accueillant 1700 élèves à la rentrée 2014, 2000 en 2015. Si les 9 classes ne sont pas livrées en août 2014, la rentrée ne pourra pas avoir lieu. Lauréats fin avril, les études débutent.

## Une architecture de l'urgence.

La solution des panneaux massifs contrecollés (KLH ici) est acceptée, en dépit de certaines réticences sur l'utilisation du bois, encore connoté, symbole d'un retour en arrière (manifestations des bouenis - femmes mahoraises- durant le chantier contre un bâtiment bois). Répondre sur ce projet au degré d'urgence dans un premier temps, montrer ensuite que l'on peut développer ce système constructif sur d'autres établissements. L'opération livrée, la comparaison en délais et coût d'investissement face aux préfabriqués est sensiblement équivalente.



## Une construction pérenne.

Le bâtiment a pu s'implanter de manière idéale par rapport aux éléments climatiques. En zone inondable, il est surélevé de 1m, la dalle béton apporte un appoint d'inertie. Orienté N/S, doté d'un large débord au Nord et d'un complément de brise-soleil verticaux au Sud, il évite tout ensoleillement direct. A l'isolation renforcée et la faible inertie du KLH sur les façades exposées s'ajoute une stratégie de ventilation traversante (près de 45% de porosité). Sur le papier, conditions optimales, nous attendons l'été pour valider les hypothèses : construire sans climatisation à Mayotte serait possible.



Montage structure - 28 avril



1er mai (J+4)



12 mai (J+15)



Façade Sud



Façade Nord



Coursive étage



Eclairage LED des coursives